

超軽量スリム遮光折りたたみ傘

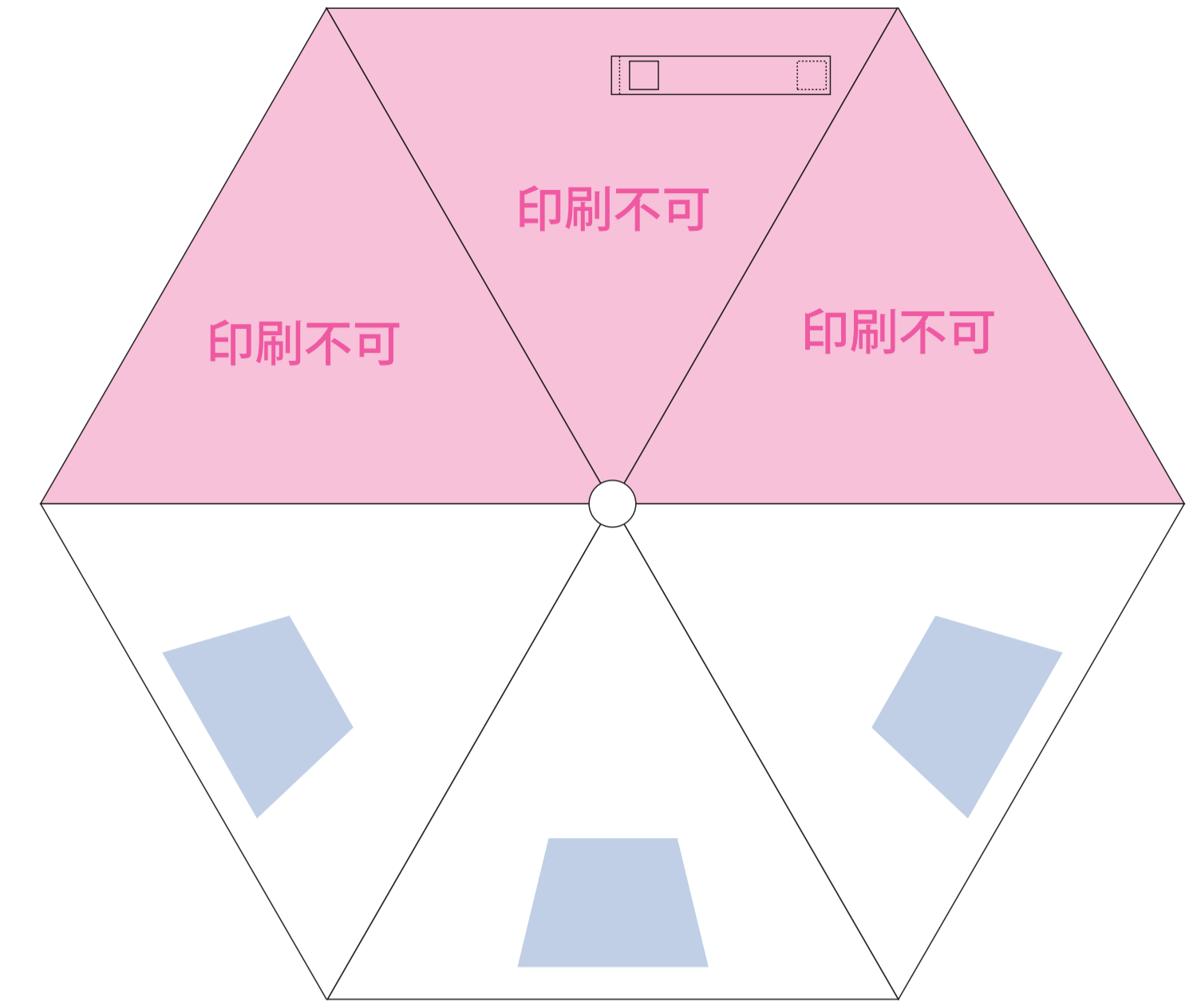
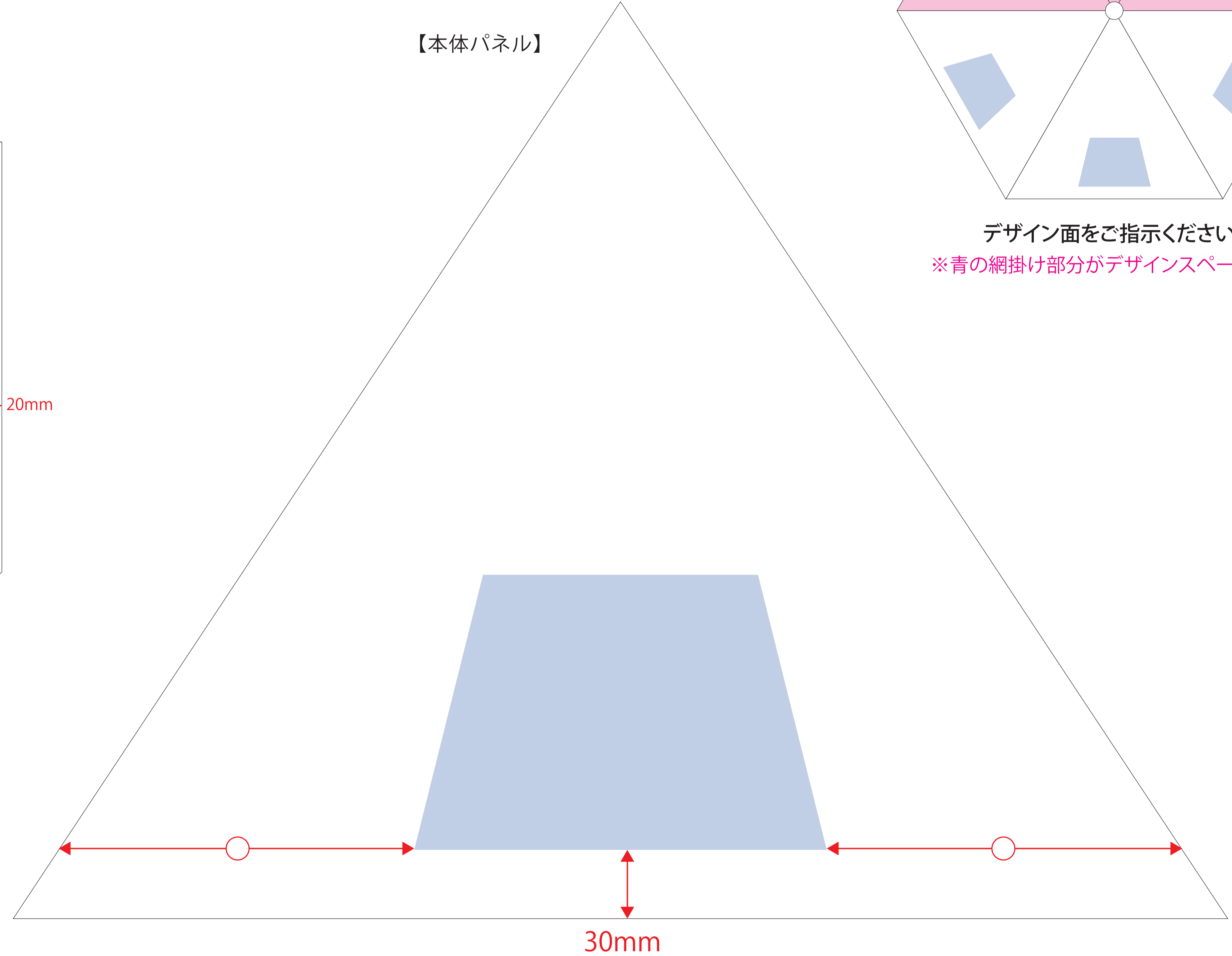
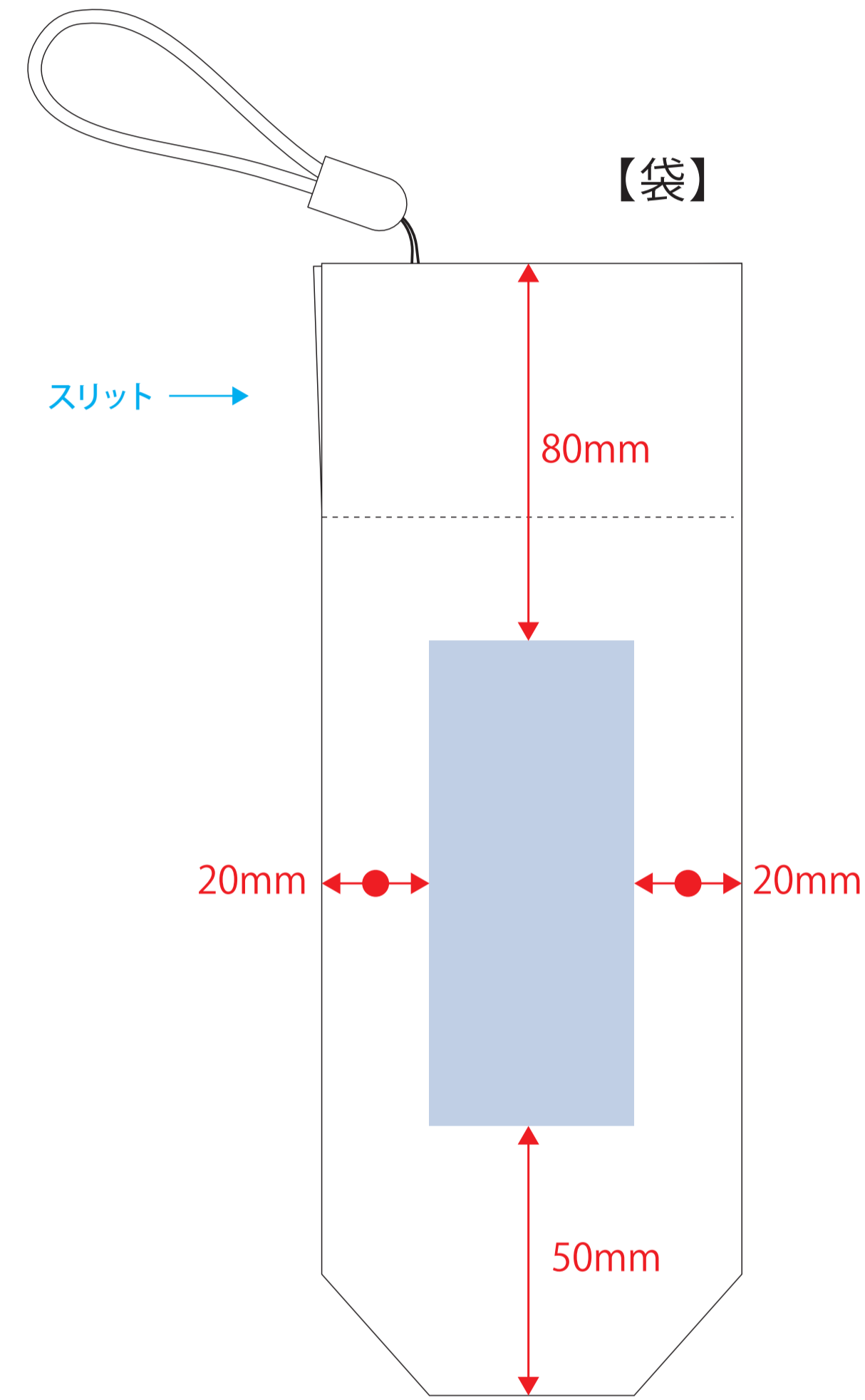
- クライアント：
 - 営業担当：
 - 制作担当：
 - 受注番号：
 - 納期：2025年00月00日
 - ロット：
 - デザインサイズ：W00mm
 - 刷り色：1C
 - 刷り位置：図参照
- 版下原寸サイズ

制作上の注意点

- デザインサイズレイアウトの状態で寸法をご記入下さい。
- 刷り色PANTONE色またはCMYKのチップでご指定下さい。(フルカラーは指定不可)
※黒・白・金・銀はチップのご指定はできません。
- 刷り色が白の場合、裏でレイアウトし、指示事項、刷り色の部分に白とご記入下さい。
- 刷り位置:寸法線はレイアウト位置に合わせて調整して下さい。
- プリントは網掛けの刷り範囲 ■ 以内をお願いします。
(ベースの材質、又はデザインにより穴あきが多い場合、縁が鋭い場合等、調整が必要な場合がございます。)
- 細かい文字などは素材の關係上かすれたり、つぶれてしまう場合がございます。
- ベース素材のカラーにより、印刷色の仕上がり若干変わる場合がございます。

※画像データをご使用の際の注意点

- 原寸600dpiのモノクロ階調の画像データをレイアウトして下さい。
- 画像データは別途添付して下さい。(pdfデータにリンクしたもの)



デザイン面をご指示ください。
※青の網掛け部分がデザインスペースです。

デザインスペース：袋 / W38×H90(mm)
パネル / W180×H120(mm)

■シルク印刷 最大範囲：袋 / W38×H90(mm)
パネル / W180×H120(mm)